

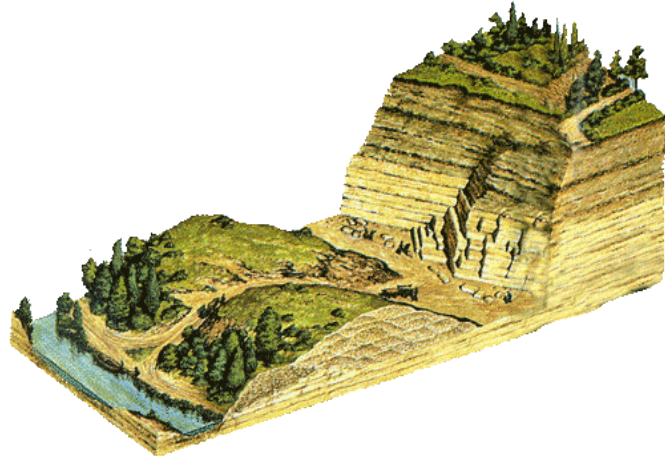
Les carrières à ciel ouvert

Les carrières d'exploitation du **calcaire grossier**, en Ile-de-France, furent au départ aériennes puis avec les besoins importants en terres cultivables, à proximité de Paris, elles devinrent également souterraines.

De l'**époque gallo-romaine** jusqu'au haut Moyen-Age le calcaire était exploité le long des **coteaux des rivières** (comme la vallée de la bièvre) où il était accessible sans creuser. A cette époque les carriers ne savaient pas distinguer les différentes qualités de pierre et tout était exploité. Cela explique la mauvaise conservation de certains monuments gallo-romains.



Front de taille à ciel ouvert à l'époque gallo-romaine



Avancement du front de taille au Moyen-Age

Le retour des carrières à ciel ouvert !

Les carrières à ciel ouvert ont toujours perduré surtout quand elles étaient éloignées des grandes villes. Pour des raisons de **mécanisation** et de rentabilité les carrières de calcaire grossier actuelles sont quasiment toutes aériennes. Cela est devenu possible grâce aux engins puissants. La pénébilité du métier de carrier n'est plus qu'un souvenir !



Carrière moderne à ciel ouvert



Front de taille d'une carrière moderne

