

## *Histoire des carrières de craie en île-de-france ...*

En Ile-de-france, la craie forme une couche située entre 0 et 60 m de profondeur et pouvant atteindre 100 m d'épaisseur. Elle n'affleure qu'au niveau de l'anticlinal de Meudon, situé au sud-ouest de Paris. Cette situation géologique explique que les traces anciennes d'exploitation de la craie, ou **crayères**, se trouvent sur les communes de de Meudon, Issy-les-Moulineaux, Bougival, Louvecienne et Port-Marly.

### **L'exploitation ancienne :**

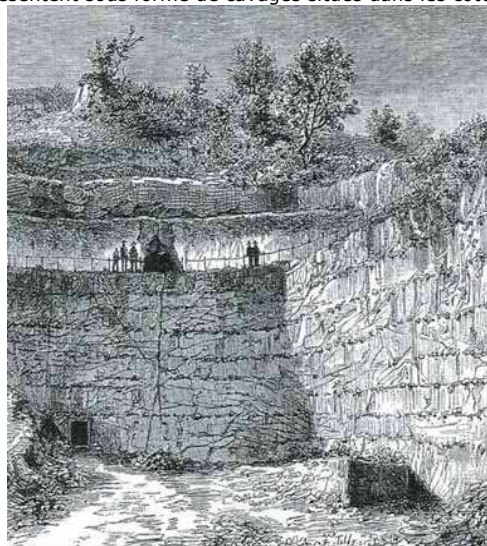
Lors du creusement de la voie express au niveau du coteaux de Meudon en 1970, on a découvert des sites préhistoriques. A cette époque les hommes creusaient la craie pour en extraire les silex noirs organisés en ligne.

A l'époque des romains, la craie est exploitée sous forme de carrières à *ciel ouvert* . En effet, ils utilisaient déjà du mortier à base de **chaux** dans toutes leurs constructions.

### **Entre le 15<sup>ème</sup> et 18<sup>ème</sup> siècles :**

Les crayères à ciel ouvert se développent au alentour du 15<sup>ème</sup> siècle. Dans les archives de la commune de Meudon, on évoque le lieu-dit "les blancs murs" en 1409, traduisant la présence d'une crayère. A partir du 18<sup>ème</sup> siècle, la production artisanale de la craie à ciel ouvert prend de l'ampleur et un four à chaux est construit dans le bas de Meudon.

Aux environs de **1800**, du fait d'un manque de surface cultivable, les **exploitations** deviennent **souterraines**. Leurs entrées se présentent sous forme de cavages situés dans les coteaux de la Seine. L'exploitation se fait par la méthode des piliers tournés.



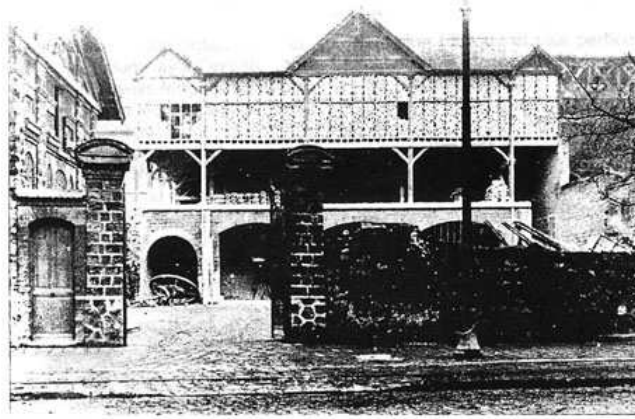
*Carrière de craie à ciel ouvert de Meudon fin 19<sup>ème</sup> siècle.*



*Carrière de craie à ciel ouvert à Issy-les-Moulineaux - promende de Rodin.*

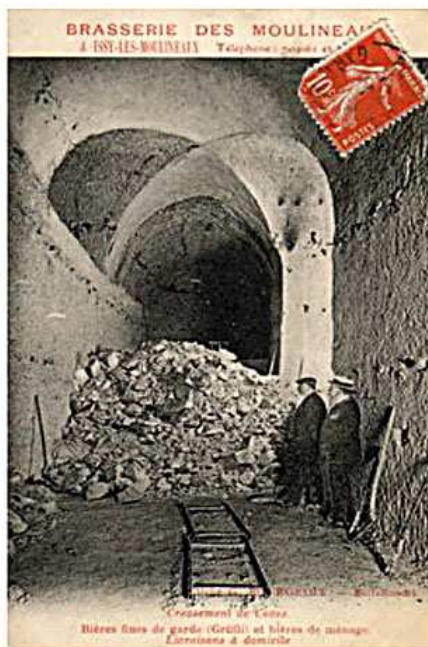
### **A partir du 19<sup>ème</sup> siècle :**

Les crayères de la région de Meudon deviennent industrielles, avec un réseau de plus de **8 km de galeries** sur quatre niveaux. Emile de Girardin crée, en 1876, une usine de fabrication du "blanc de Meudon". Le "blanc de Meudon" acquiert sa renommée mondiale. Sur la commune voisine d'Issy-les-Moulineaux, on trouve également la crayère "Bilbille et Fayard" (ouverte en 1826) et l'établissement "Demarne" (créé en 1840). L'ensemble de ces activités prend fin vers 1930, suite à des arrêtés visant à sécuriser le sous-sol.



Ancienne blanquetterie ou séchoir à blanc sur la commune d'Issy-les-moulineaux ( archives IGC)

Les carrières de craie sont alors réutilisées, soit pour la culture des champignons de Paris (jusque dans les années 1950), soit comme **caves à vin**. Signalons que dans les années 1980, des études font apparaître l'intérêt géologique et paléontologique des carrières de Meudon. Suite à cela, en 1986, Les carrières de la rue du "Docteur Arnaudet" furent classées à l'inventaire des Sites Scientifiques et Artistiques. Elles sont alors raccrochées au musée Rodin.



Reconversion d'une crayère en cave de la "brasserie des moulineaux"



Caves froides pour la bière de garde, dans une crayère d'Issy-les-Moulineaux

### Aujourd'hui :

De nos jours, l'exploitation de la craie se fait dans d'immenses carrières à ciel ouvert. La craie est extraite à l'aide d'explosifs et de pelleteuses.



*Carrière de craie à ciel ouvert*

