

## Introduction ...

Il existe de nombreux outils différents pour tailler la pierre. Certains n'ont pas beaucoup évolué depuis l'antiquité. D'autres sont apparus au cours du 20ème siècle avec l'industrialisation et le courant électrique. On peut classer ces outils de plusieurs façons.

### Classification en fonction des métiers :

Il est possible de regrouper les outils selon les **corps de métiers** qui les utilisent.

- Le **carrier** travaille en **carrière** avec des outils assez massifs. Certains lui sont spécifiques (haveuse, barre de carrier) et d'autres sont en commun avec le tailleur de pierre (les marteaux taillant).



*Groupe de carriers dans l'Yonne*

- Le **tailleur de pierre** lui travaille sur les **chantiers de taille** situés soit en sortie de carrière, soit sur les chantiers de construction. Il utilise une gamme importante d'outils de taille dont chaque type se décline en diverses formes et tailles. Il réalise des blocs taillés qui peuvent intégrer des moulures et des ornements. **La taille** correspond à tout le travail mesurable de façon mathématique et géométrique (par rapport à des plans, panneaux ou épures). De ce fait, un motif répétitif (billettes, oves, pointes de diamant...) formant une ornementation est classé dans la taille.



*Groupe de tailleurs de pierres sur un chantier de taille dans l'Yonne*

- Le **sculpteur**, quant à lui, réalise des sculptures qui sont des œuvres non mesurables sur plan. Cela peut être une **statue** ou un **bas-relief** qui représente une scène avec des personnages. Ils utilisent des outils en commun avec le tailleur, mais en général de plus petit gabarit, ainsi que des outils qui lui sont spécifiques (rifloir, massette portugaise...). La sculpture en pierre est réalisée d'après un moulage en plâtre qui sert de base de mesure. On reporte les différentes mesures avec une "machine de mise au point".



- Le **graveur**, lui, réalise les **gravures** ou inscriptions calligraphiques sur la pierre. Les plaques de rue des catacombes sont un bon exemple de leur travail.

**Classification en fonction de la dureté de la pierre :**

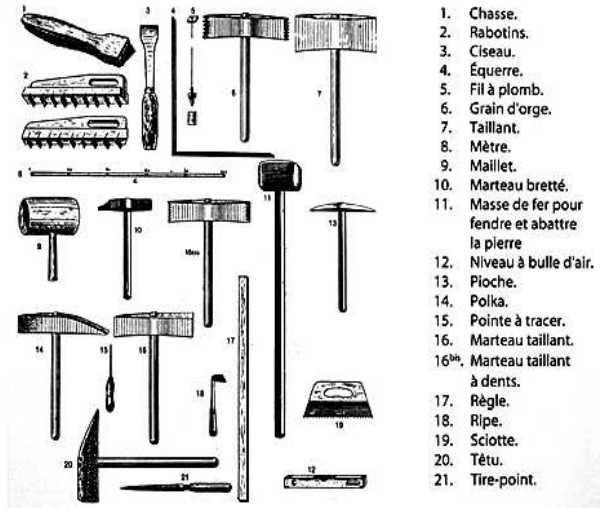
Il est également possible de regrouper les outils en fonction de leur capacité à travailler des roches plus ou moins dures. De façon générale les outils ayant des **manches en bois** sont plutôt utilisés pour travailler la **pierre tendre**; ceux qui ont un manche en **métal** plutôt pour la **pierre moyenne à dure**. Enfin les outils renforcés au niveau de leur tranchant par du tungstène permettent de travailler la pierre **très dure**.

Le tableau ci-dessous classe les types d'outils en fonction de la dureté des roches.

Catégories d'outils	Types d'outils	Pierres Tendres <i>(gypse, albâtre, craie)</i>	Pierres Fermes <i>(calcaire grossier, grès) (marbre)</i>	Pierres Dures <i>(granite, porphyre)</i>
<b>Percussion lancées</b>	Pics			
	Marteau têtù			
	Taillants			
	Boucharde			
	Peigne		<i>Pour les pierres abrasives comme le grès</i>	
	Masse			
<b>Percussion posées avec percuteur</b>	Broche			<i>pointe trempée ou en tungstène</i>
	Chasse		<i>manche en fer</i>	<i>tranchant trempé ou en tungstène</i>
	Ciseau droit Gradine gouge	<i>manche en bois</i>	<i>manche en fer</i>	<i>tranchant trempé ou en tungstène</i>
<b>Percussion posées sans percuteur</b>	chemin de fer			
	Râpe			
	Rifloir			
	Eperon			
	Scie Sciotte			<i>dents tungstène avec un abrasif</i>

**Classification en fonction de la forme de l'outil :**

Pour finir on peut classer les outils en fonction de leur forme et donc de la façon dont on les utilise. On distingue 5 catégories.



C'est sur cette dernière classification que sont organisées les différentes rubriques de ce dossier.

- **Les percussions lancées**: Ce sont tous les outils qui possèdent un manche et avec lesquels on tape directement la pierre (ex: le marteau taillant, la masse..). Ils permettent essentiellement de commencer **la taille du bloc en sortie de carrière**. Néanmoins certains, comme les taillants, peuvent permettre de réaliser de la taille de finition très fine.

- **Les percussions posées avec percuteurs**: ce sont des outils (ciseaux, gouge...) que l'on propulse avec un percuteur (maillet ou massette). Ils servent à enlever la matière en excédent lorsque l'on taille le bloc. Ils sont également utilisés en sculpture.

- **Les percussions posées à "main"**: Ce sont des outils que l'on utilise sans percuteur. Ils interviennent surtout dans la finition de la taille d'un bloc (rifloir, rabottin...). Mais on y trouve aussi les outils de découpe comme les scies.

- **Les outils de mesures** : règle, équerre et compas.

- **Les outils "modernes"** : Ils sont apparus souvent récemment, au cours du 20ème siècle, avec la mécanisation et l'électricité (haveuse à chaîne, burin à air comprimé...).

