

Les percussions lancées

Ce sont des **outils qui frappent directement le bloc**. Ils servent essentiellement à dégrossir. Ils sont utilisés de cse fait à la fois par le carrier pour dégrossir le bloc en carrière mais également par le tailleur de pierre pour la phase de dégrossissage et de mise aux cotes.

Pic : (3000 ans av. JC) Il sert à démarrer le souchevage donc à creuser un sillon dans la roche. Il permet également au carrier de dégrossir les blocs en carrière. Le tailleur de pierre se sert aussi d'un pic, mais de taille plus modeste, sur les chantiers de construction. C'est sans doute l'outil le plus ancien dans le travail de la pierre. Une version en bronze a été découverte près de la pyramide de Khéops.

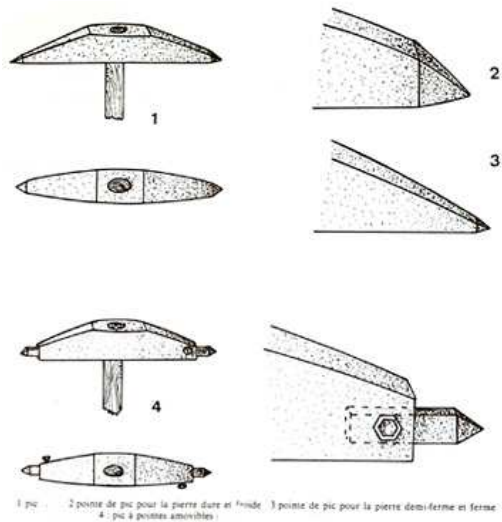
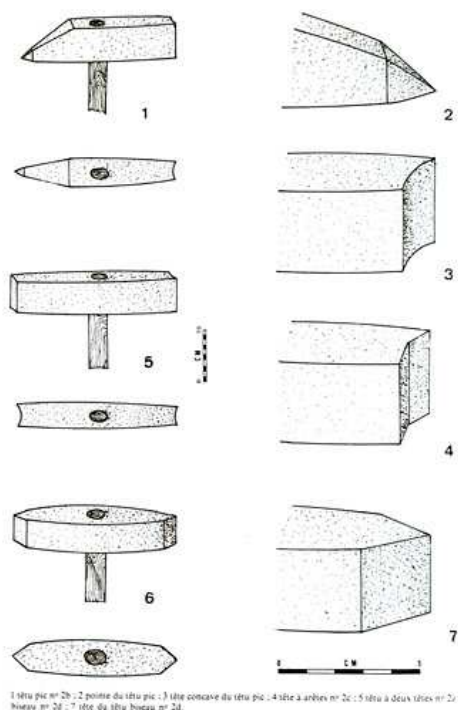


photo website Aubigny

Escoude : C'est un pic à long manche (environ 2 m) dont la fonction permet de faire des sillons (défermage) dans le front de taille pour extraire le bloc. Il est tout au début de chaîne de taille.



Têtu : (1000 ans av. JC) C'est un hybride entre un marteau et un pic. Il permet de dégrossir les faces irrégulières des blocs et d'ébaucher les arêtes. Il est difficile à manier et aujourd'hui il ne sert qu'à tailler des moellons.



1 sifus n° 2b - 2 pointe du sifus pic - 3 tête concave du sifus pic - 4 tête à arêtes n° 2c - 5 sifus à deux têtes n° 2c
 Hache n° 2d - 7 tête du sifus hache n° 2d.



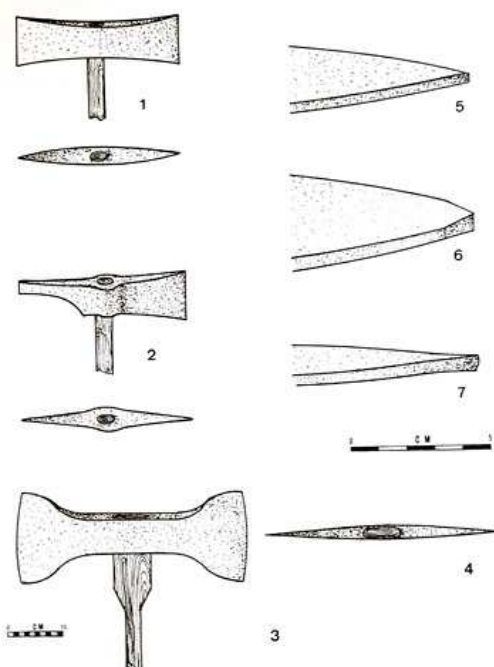
photo website Aubigny

Taillant ou **Laie** : Cet outil date de l'époque grecque. C'est **l'outil de base** du tailleur de pierre. Il permet de dégrossir un bloc ainsi que d'enlever des épaisseurs en excédent. On l'utilise également pour obtenir une taille de finition esthétique, la **taille layée**.

C'est donc un outil **polyvalent** qui peut suffire à lui seul pour tailler des blocs, mais son utilisation est très technique et demande un grand savoir faire.

On distingue de nombreuses déclinaisons de cet outil que l'on peut classer en fonction de **la forme du tranchant**:

- Le taillant à tranchant droit est appelé **Marteau taillant**

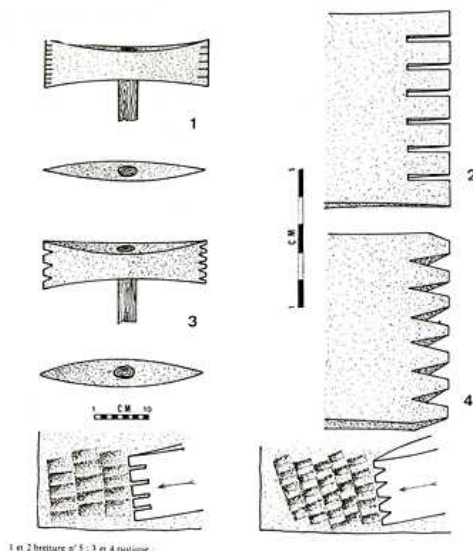


1 marteau taillant à tranchants égaux - 2 marteau taillant à tranchants inégaux - 3 et 4 marteau de carrier n° 3a - 5 à 7 angles d'affûtage des tranchants - 5 pour la pierre ferme, 6 pour la pierre dure, 7 pour la pierre tendre.



photo Perrodin F.

- Le taillant avec des dents plates est appelé **Brettur** ou **Rustique**. La finition layée peut être faite avec une brettur a dents très fines.



1 et 2 breture n° 5 : 3 et 4 taillants

- Le taillant avec des dents pointues est appelé **taillant Grain d'Orge**.

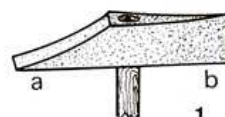


website Aubigny

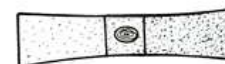
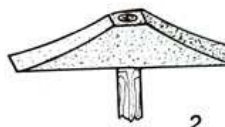


photo

- Le taillant à deux tranchants perpendiculaires est appelé **Polka**.



0 CM 10



Boucharde : C'est un marteau dont les deux têtes sont munies de petites **pointes pyramidales** dont le nombre varie de 4 à 400 pour les anciennes bouchardes et de 16 à 144 pour les plus modernes. Auparavant elles étaient forgées alors qu'aujourd'hui elles sont coulées et donc plus régulières. De plus il existe des têtes amovibles permettant de changer le nombre de dent. Elle est utilisée surtout en Bourgogne pour aplanir les faces des pierres dures et leur donner un aspect bouchardé. Avant d'aplanir une face une ciselure périphérique est nécessaire.

La boucharde **sursonne la pierre** et crée des **microfissures** en surface qui désagrègent la pierre à long terme. Par conséquent son utilisation a été interdite pour la restauration des monuments historiques.

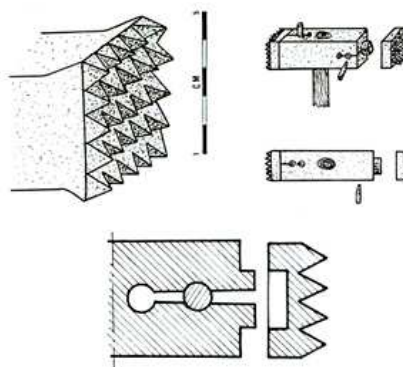


photo Perrodin F.



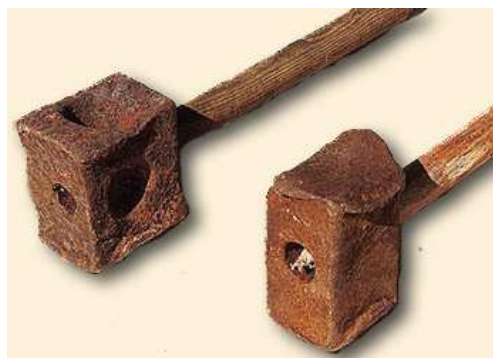
photo Perrodin F.

Peigne: Cet outil moins courant, apparu au 18^{ème} siècle, a le même rôle que le marteau grain d'orge. Il est adapté à des roches abrasives comme le grès car les dents sont interchangeables et réglables en longueur.

Masse: Elle est constituée d'un long manche en bois et d'un corps en métal lourd. Elle permet aux carriers de casser directement des gros blocs. Il est possible également de débiter des blocs de façon plus précise en se servant de coins.



photo website Aubigny



Haut de page