

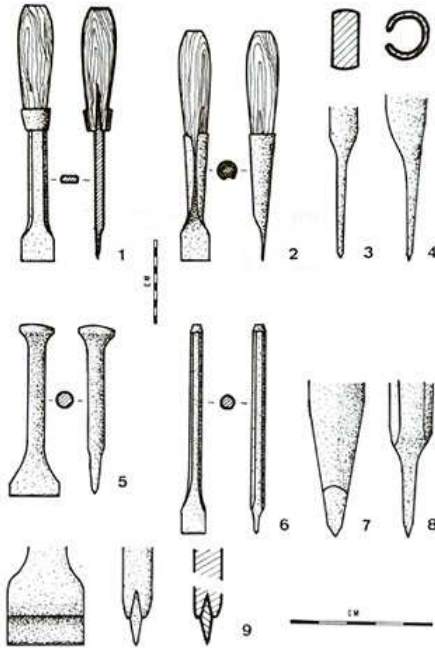
Les percussions posées avec percuteur

Ce sont des outils frappés avec un percuteur (maillets en bois ou massette métallique) permettant de dégager et de tailler des formes dans un bloc. Ils interviennent surtout dans le **dégrossissage**.

Ciseau droit : C'est un outil dont l'extrémité est biseautée. Il permet de dégrossir et d'aplanir une face, de faire des tailles de ciselures, décoratives et des évidements.

Selon la dureté de la pierre on utilise des modèles différents :

- Les ciseaux à **manche en bois** servent à tailler et graver les pierres tendres (*schémas 1,2*).
- Les ciseaux entièrement **métalliques** servent à tailler la pierre dure (*schémas 5,6,7,8,9*).
- Les ciseaux de **petites tailles** sont utilisés par les sculpteurs pour la taille décorative.
- Les ciseaux avec un biseau en **carbure de tungstène** permettent de tailler les pierres très dures.



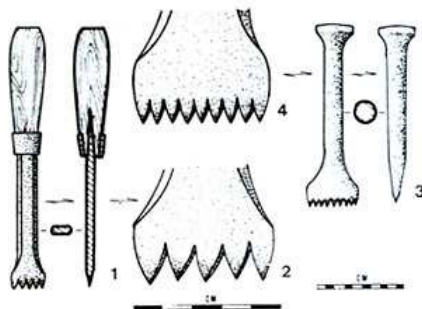
1 à bois n° 11a ; 2 à double n° 11b ; 3 et 4 sections et tranchants ; ciseau à bois ; 4 : ciseau à double ; 5 à tête à maillet n° 11d ; 6 à tête tronconique n° 11c ; 7 tranchant pour la pierre dure ; 8 tranchant pour la pierre tendre ; 9 tranchant amovible.



photo Perrodin F.

Gradine : C'est un ciseau à dents. Elle permet de dégrossir la face d'un bloc qui possède déjà une ciselure en supprimant les inégalités. Elle possède soit :

- Des **dents pointues**, on parle alors de **gradine grain d'orge** (*schémas 1,2,3 haut*). Ce type de gradine enlève plus de matière de façon plus grossière.
- Des **dents plates**. C'est une gradine plus précise que l'on utilise avant le ciseau droit ou pour faire des effets de finition (*schémas 1,2,3,4 bas*).



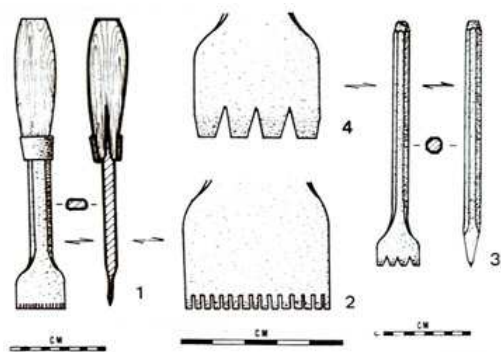


photo Perrodin F.

Gouge: C'est un ciseau à pierre dont le tranchant est concave. Son tranchant est affûté des deux côtés contrairement à une gouge à bois. Il permet d'approcher les **moules concaves** après un dégrossissage au ciseau droit.

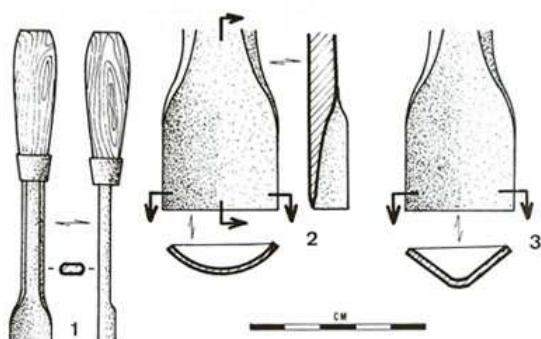


photo Perrodin F.



photo Perrodin F.

Chasse: Elle permet de dégrossir une face ou une arête sur plusieurs centimètres en "chassant" des morceaux de pierre. Cet outil permet un travail grossier car à chaque impact la matière "chassée" est importante. Elle complète souvent le marteau tête car elle est plus précise. Elle est apparue environ 600 ans avant JC. On l'utilise toujours avec une massette en fer afin de travailler les pierres dures. Les plus solides sont renforcées par un biseau en carbure de tungstène.



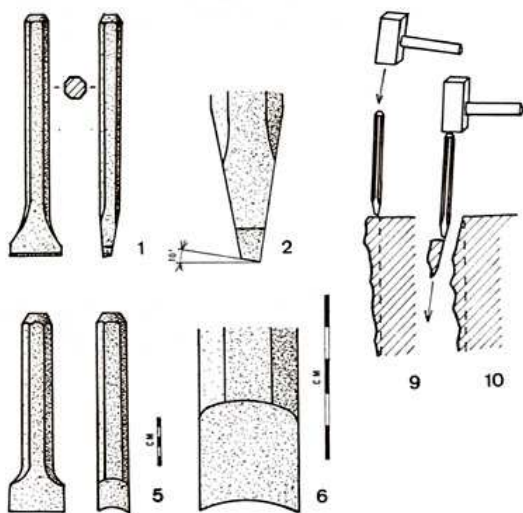
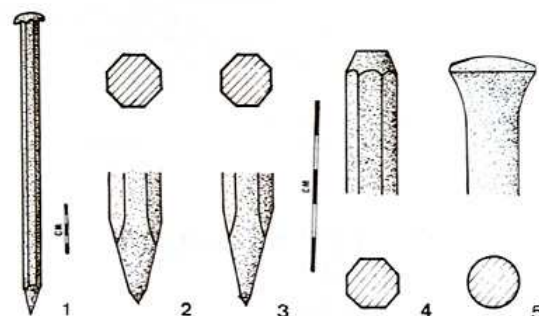


photo Perrodin F.

1 chaise : 2 biseau de la chaise destinée au travail des blocs de pierres dures ;
5 et 6 chaise de paveur n° 10a
9 et 10 positions de travail (9 : avant la percussion, 10 : après la percussion).

Broche: C'est une tige de fer, de section circulaire ou octogonale, terminée par une pointe pyramidale. Elle sert à équarrir les blocs, à dégrossir, à réduire une surface... Elle permet également de réaliser des **surfaces brochées** à but décoratif (comme dans certains châteaux fort philipiens) ou fonctionnel (pour une meilleure adhésion du crépis à la pierre).



1 à 5 divers types de broche (1 : broche à tête tronconique courbée, 2 : pointe pour la pierre dure, 3 : pointe pour la pierre ferme, 4 : tête tronconique n° 9a, 5 : tête à maillet n° 9b)

