

Traction des wagons !

Les wagons, selon les époques, étaient tractés de différentes façons :

- La méthode la plus simple consistait à **pousser le wagon à deux hommes** ! Néanmoins cela est loin d'être la moins fatigante. Cette méthode était utilisée dans des galeries trop basses pour utiliser la traction animale ou lorsque la carrière ne comportait que des accès réduits à des puits étroits.

- Dans la majorité des cas, on avait recouru à la **traction animale**. Le plus souvent un seul animal (cheval ou âne) tirait un seul wagonnet. Dans ce cas, la carrière devait posséder des bouches de cavage pour l'entrée des animaux. Néanmoins il était possible de descendre les chevaux par les puits d'extraction via des sangles !!



Sortie de mine avec un âne



Traction à cheval dans une mine de sel en Pologne

C'est avec l'essor de l'ère industrielle, au 20^{ème} siècle, que la machine remplaça l'animal.

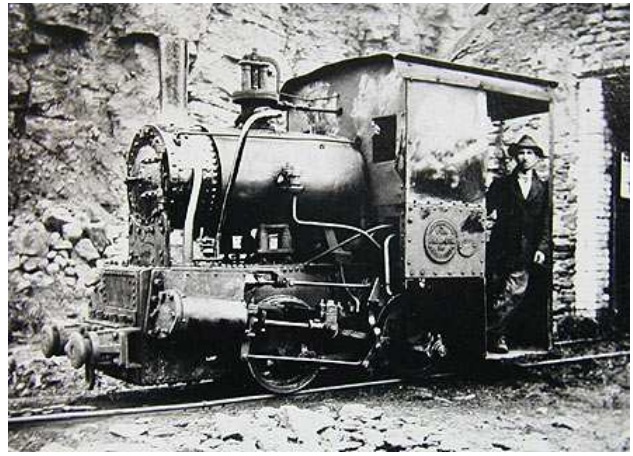


Descente d'un cheval dans à l'aide de lanières

Enfin la machine à vapeur va prendre le dessus. Ces locomotives étaient de petite taille. On les appelle des **locotracteurs**. Elles marchent au charbon et leur présence va contribuer à rendre les parois des carrières grises, voir parfois noires du fait de la fumée (c'est le cas dans la "carrière des Lions"). Ces locomotives permettaient de tracter une file de wagonnets qui ne pourront plus utiliser les plaques tournantes. Elles vont être remplacées par des virages serrés.



Locotracteur Massard dans une briqueterie



Petite locomotive utilisée en carrière

