

Les wagonnets en carrière

Les wagonnets sont utilisés en carrière, sur les voies Decauville, pour transporter les pierres. Leur apparition correspond à l'avènement de l'ère industrielle.



Wagonnet à bascule venant d'être déchargé.

Ces wagonnets, la plupart du temps, sont des modèles conçus pour **les mines** où la demande était plus forte. Les contraintes étant identiques dans les carrières, leur utilisation s'y est étendue rapidement.

Dans certaines carrières comme au Puisselet, à Hennoque, ou "aux lions", ces Wagonnets sont nombreux. Les modèles sont variés mais on peut les classer en deux catégories qui dépendent de leur usage :

- **Les wagonnets à bascule**: ils servaient dans les carrières calcaires. Leur utilisation était également courante dans les carrières de sable et de craie. La benne à la possibilité de basculer sur la droite ou sur la gauche afin d'en déverser le contenu. Il y a systématiquement un loquet permettant de bloquer la benne.

- **Les wagonnets à fond plat** : ils servaient pour le transport de pierre de taille dans les carrières calcaires. Le fond plat permettait de ranger les pierres pré-taillées en carrière. Le déchargement se faisait donc à la main.

Voici quelques **modèles** de wagonnets trouvés en carrière. L'origine des constructeurs varie et certains étaient fabriqués en Allemagne. Normalement les grandes marques apposaient leur enseigne sous forme d'une plaque métallique.

- Ce modèle de la **marque "Massard"** est présent dans la carrière "des Lions". Les fonderies "Massard" étaient situées en Allemagne.



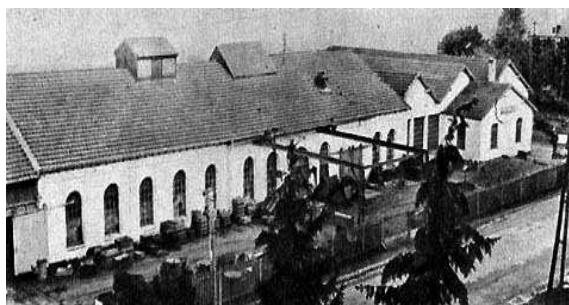
2 Wagonnets à bascule Massard dans la carrière "des Lions"



Wagonnet à bascule Massard, modèle standard (image extraite du catalogue Massard)



Plaque en fonte de la marque Massard apposée sur les wagonnets



Les fonderies Massard

- Ce modèle incomplet (dont je n'ai pas trouvé la marque !) est présent dans la carrière "des Lions". La benne est peut être ailleurs dans la carrière !!



Socle du wagonnet encore sur des voies étroites



Le même wagonnet, mais complet, dans une carrière d'ardoise.

- Une benne non identifiée trouvé dans la carrière du Puisselet !! AVIS aux spécialistes...



Benne de Wagonnet à la carrière du Puisselet.



Haut de page